

Österreich
St. Johann in Tirol

lti alpenhotel Kaiserfels ★★★★★



Wellness und Fitness

Wohlfühlen und entspannen – im lti alpenhotel Kaiserfels inklusive:

- Saunabereich mit finnischer Sauna, Infrarotsauna, Kräutersauna und Dampfbad
- Ruheraum, Fitnessraum
- Indoor-Pool
- Kosmetikbehandlungen und vielfältige Massagen (gegen Gebühr)



Sommerspaß in Sankt Johann

- Zahlreiche Wanderwege im Tal und am Berg und neue Klettersteige am Kitzbüheler Horn
- Paradies für Radsportler (z.B. Mountainbiking, Downhill-Biking, Rennradfahren, E-Biking), Bike-Verleih direkt im Hotel bei Intersport Patrick, www.intersport-patrick.at
- Hochseilgarten Hornpark: Abenteuer- und Kletterspaß für die gesamte Familie mit Kindern ab 3 Jahre bietet der Kletterwald Hornpark
- Golfplatz Eichenheim (Entfernung 12 km): 18-Loch-Championship-Course mit Golf Lounge, Driving Range, Golfschule sowie Gourmetrestaurant, weitere 18 Golfplätze in der näheren Umgebung
- Bäder und Seen: In der Nähe des Hotels liegt der Bergsee bei der Angereralm. Außerdem gibt es die Panorama-Badewelt in St. Johann mit Sportbecken, Riesenrutsche u.v.m.
- Die Outdoor & Adventure Firma „Kaisersports“ finden Sie direkt im Hotel. Die Angebote reichen von Canyoning und Mountainbike über Paragliding und Rafting bis hin zu Zumba, www.kaisersports.at

Rund um den Wintersport

Das lti alpenhotel Kaiserfels liegt unmittelbar an den Eichenhof-Skiliften mit direktem Einstieg in das Skigebiet um St. Johann in Tirol.

- 43 km bestens präparierte Pisten sowie 19 urige Hütten im Skigebiet
- Knapp 250 km langes Langlaufnetz
- Intersport mit Skiverleih direkt am Hotel, Skikeller im Hotel, kostenfreier Skibus sowie die Schneesportschule Eichenhof, www.schneesportschule-eichenhof.at
- 4 weitere Top-Skigebiete innerhalb von 15 km erreichbar (Wilder Kaiser, Fieberbrunn-Schneewinkel, Kitzbühel-Kirchberg, Steinplatte)
- Gondel von Fieberbrunn nach Saalbach-Hinterglemm, kostenfreier Skibus nach Fieberbrunn, Fahrtzeit ca. 15 Minuten

lti alpenhotel Kaiserfels

Winkl-Schattseite 6b
6380 St. Johann in Tirol/Austria
Tel: +43 (0)5352 63 610
E-Mail: info@kaiserfels.at
www.kaiserfels.at





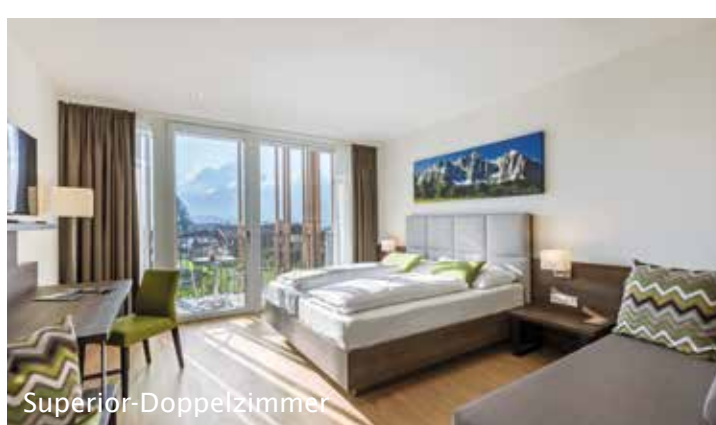
Iti alpenhotel Kaiserfels ****

Das Iti alpenhotel Kaiserfels liegt im österreichischen St. Johann in Tirol. Hier verbinden sich traditionelle, naturnahe Elemente mit designorientierter, moderner Architektur. Das bestehende Gebäude wurde 2015 um einen exklusiven Neubau erweitert.

Das Hotel im Überblick:

- Direkt an den Eichenhof-Liften gelegen
- 130 Zimmer und Suiten
- Große Lobby mit Rezeption
- Sonnenterrassen mit schönem Ausblick auf die umliegenden Berge
- Zertifiziertes „Mountain Bike Holidays“-Hotel
- Zertifiziertes Wanderhotel
- Iti kids world: abwechslungsreiches Betreuungsprogramm für alle 4- bis 12-Jährigen
- Spezielle Einrichtungen für Kinder, z.B. Spielzimmer und Spielplatz

Das Iti alpenhotel Kaiserfels bietet perfekte Bedingungen für kleinere Events und Incentives. Ski-, Wander- und Mountainbikegruppen profitieren von den örtlichen Gegebenheiten, den Annehmlichkeiten des Hotels sowie attraktiven Gruppenvorteilen.



Superior-Doppelzimmer

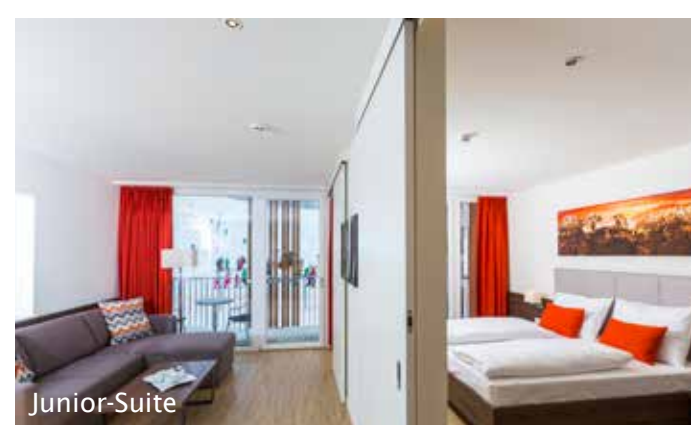
Schlafen und Wohnen

Alle Zimmer und Suiten sind mit Telefon, Radio, Flat-Sat-TV, digitalem Infotainment, WLAN (inklusive), Safe, Föhn und möbliertem Balkon ausgestattet. Die Executive-Zimmer (4. und 5. Etage) verfügen zusätzlich über folgende Annehmlichkeiten: komfortablere Ausstattung der Zimmer, Zugang zur Executive Lounge, Skiservice, kostenfreier Carport, Ermäßigungen auf Massagen, Kosmetikanwendungen.

- **Standard-Doppelzimmer:** Teilrenoviert, Bad mit Dusche/WC, ca. 20 qm
- **Superior-Doppelzimmer/Executive-Doppelzimmer:** Bad mit Dusche/WC, Boxspringbett (Executive-Doppelzimmer), zusätzliches Sofabett, DZ auch mit Verbindungstür buchbar, ca. 30 qm



Kaiser-Suite



Junior-Suite

- **Junior-Suite:** Im Neubau, Wohnraum mit Schiebetüren zum Schlafbereich mit Doppelbett, Bad mit Dusche, Wanne, zwei Waschbecken, separates WC, ca. 45 qm
- **Executive-Junior-Suite:** Wie die Junior-Suiten, aber mit exklusiverer Ausstattung (Boxspringbett, Echtholzfußboden)
- **Kaiser-Suite:** Im Neubau auf der Executive-Etage, Bad mit Wanne, separater Dusche, zwei Waschbecken, Kosmetikspiegel, Bademantel und Slippers, separates WC, Schlafzimmer mit Boxspringbett sowie Wohnraum mit zusätzlichem Sofabett, ca. 60 qm



Standard-Doppelzimmer



Gastronomie und Verpflegung

- **Restaurant:** reichhaltiges Frühstücksbuffet, am Abend verschiedene nationale und internationale Themenbuffets mit großem Show-Cooking
- **Kaiserbar:** Abends lädt die Kaiserbar zum gemütlichen Ausklang des Urlaubstages ein

